

熟議の内容は？

それぞれのメンバーがどんなことができるのか？



どんな活動ができるのか？

持続可能なものにしていくために

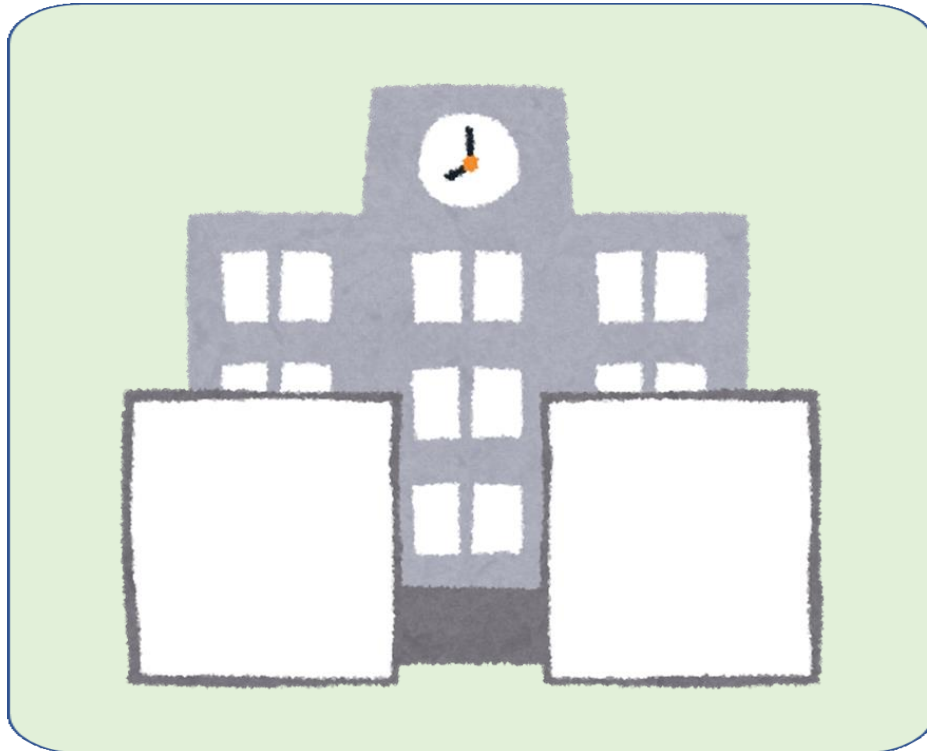
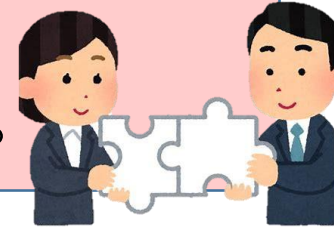
何のためにするのか？



地域ができることは？

地域に「今ある」強みや魅力を最大限に生かす。

★学校のニーズと地域の強みとのマッチングがカギ。



地域ができることは？

地域に「今ある」強みや魅力を最大限に生かす。

★学校のニーズと地域の強みとのマッチングがカギ。



- プログラミング教育
- ふるさと学習
- 伝統文化体験
- キャリア教育
- 職場体験
- 防災・安全安心教育
- 探究学習
- 個別の見守り
- 行事の見守りボランティア

ひと
もの こと

A Venn diagram consisting of three overlapping circles. The top circle is yellow and contains the Japanese character 'ひと' (person). The bottom-left circle is light blue and contains the Japanese character 'もの' (thing). The bottom-right circle is light blue and contains the Japanese character 'こと' (matter). The circles overlap in the center, and there are faint illustrations of people in the background.

特別支援学校と地域の関係

小学校・中学校



学校と居住区が同じ

特別支援学校・高校



学校と居住区が異なる



特別支援学校の コミュニティスクールが大切にしたいこと

特別支援学校・高校



学校と居住区が異なる



①学校経営に対する意見交換

- 従来の学校評価委員会の機能
- そのために
子どもたちを知る
学校教育目標・学校経営目標・
取り組みに対する評価

②地域（学校のある地域）と の連携

- コミュニティスクールとしての機能
- そのために
「地域」「人」「モノ」のサン
プルとして学ぶ場。
★やがて居住区に帰っていくために。