

しんろだより

岡山県立岡山南支援学校 進路指導係

No. 2 (H22. 7. 2)

◎保護者施設見学～6月17日(木)～

高等部2年生の保護者を対象に施設見学を実施し、9名の参加がありました。

午前中は旭川荘の南地区の2つの事業所を訪問しました。

わかば青年寮では、施設の概要を説明していただいた後、工芸グループや手芸グループの活動の様子を見せていただきました。

みどりワークセンターでは、クリーニング班、手芸班、工芸班の作業の様子を見せていただいた後、手芸品や木工品の販売があり、気に入った製品を購入しました。

その後、旭川荘資料館で旭川荘の歩みを資料を見ながら説明していただきました。

昼食は、愛育寮の中にあるカフェで、愛育寮の方が作られたパンと、スープ、コーヒーの食事を美味しく頂きました。午後は愛育寮の織工房等を見学させていただきました。

今後の進路を考える上での有意義な一日になりました。

見学先

①わかば青年寮 (生活介護)

②みどりワークセンター

(就労移行支援・就労継続支援B型)

③旭川荘資料館

④愛育寮

(就労継続支援B型・生活介護)



◎現場実習 6/14(月)～25(金)

○高等部2年生

卒業後すぐの就職を希望している17名が2～4名のグループに分かれて、5つの企業で校外実習を行いました。校外での実習は初めてですが、友だちと助け合ったり、担任の励ましを受けたりしながら、仕事に取り組みました。

また、校内実習では、2学期または3学期の校外での実習に向けて個人目標を達成できるよう、箸入れやボルトナット調べの作業に取り組みました。



○校内実習

箸入れをしました。



○校外実習

箱折りを流れ作業でしました。



○校外実習

タオルたたみをしました。



○校内実習

ボルトナット調べをしました。

○高等部3年生

卒業後の進路先になる可能性のある場所での校外実習を行いました。今回の実習を受けて、夏休みの個別懇談で今後の方針を決めていきます。



○授産施設
豆の選別をしました。



○就労移行支援
バリ取りをしました。



○就労継続支援B型
ビーズアクセサリーを作りました。



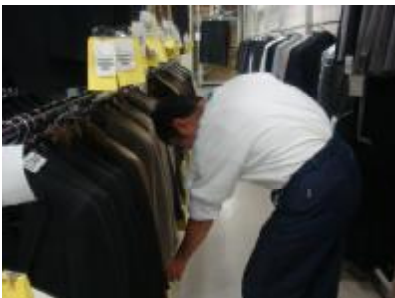
○生活介護
シール貼りをしました。



○作業所
織物をしました。



○企業
バーコードを貼りました。



○企業
スーツの検品をしました。



○企業
介護施設でふきん絞りをしました。



○企業
機械で金属加工をしました。

【お知らせ】

①ペパーミントネットワークが
日中一時支援を始めました。

連絡先：NPO法人 ペパーミントネットワーク
〒719-1126 総社市総社1224-3
Tel 0866-31-7560

②サポートセンタージョイが
就労継続支援B型事業所を
9月より始めます。

連絡先：NPO法人 サポートセンタージョイ
〒712-8041 倉敷市下津井吹上2-5-14
Tel 086-479-7611
作業内容：軽作業，園芸，余暇活動等