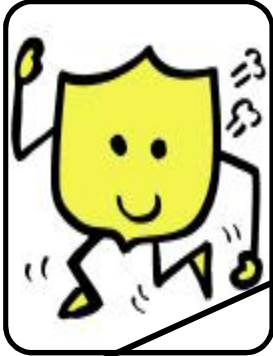


H23年度岡山南支援・公開講座のご案内

8/23 (火)



「授業に生かせる教材作り」

内 容：

「子どもたちが楽しめる授業」「自ら取り組む授業」に欠かせないのは教材作りです。少人数のグループに分かれて実際に教材などを作ってみます。2学期からの授業作りにぜひご活用ください。

講 師：岡山県立岡山瀬戸高等支援学校 教諭 金島一顯 先生

期 日：8月23日(火) 9:30~15:00

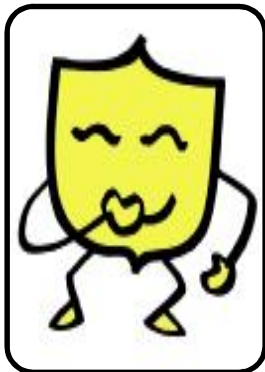
場 所：岡山南支援学校 プレイルーム

参加予定者：本校学区の保・幼・小・中学校の教職員及び本校教職員

定員 30名

※詳しい準備物は後日連絡します。 **定員になりました**

8/24 (水)



「子ども理解から始まる支援 ～評価のポイントについて～」

内 容：

子どもたちへの支援を考えていくためには、正しく評価をしていくことが重要になります。評価とは、目の前にいる一人ひとりの子どもたちを正しく理解していくことであり、確かな評価を行うことが支援のスタートラインであると考えます。

支援者が子どもたちのよき理解者となるための評価のポイントについて、川崎医療福祉大学の重松孝治先生にわかりやすくお話をさせていただきます。

講 師：川崎医療福祉大学 医療福祉学科 特任講師 重松孝治 先生

期 日：8月24日(水) 9:30~11:30

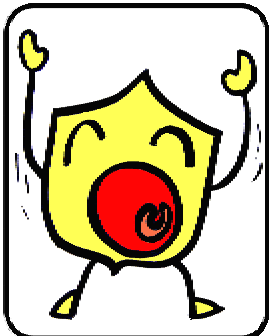
場 所：岡山南支援学校 プレイルーム

参加予定者：本校学区の保・幼・小・中学校教職員及び本校教職員

定員 120名

※地域の職員の方を優先にします。

8/24(水)



「発達上の課題を抱える子どもの保護者支援 ～子育ての協働者になるために～」

内 容：

保護者を支援し、子どもの成長につなげるためにはどのような支援が必要なのでしょう。本研修では、専門家チーム員でいらっしゃる東先生が、発達上の課題を抱える子どもの保護者が抱えやすい問題や課題について概観し、「子育ての協働者」として支援していくために必要なポイントについてお話しします。

講 師：ノートルダム清心女子大学 児童学科 准教授 東俊一 先生

期 日：8月24日(水) 13:00~15:00

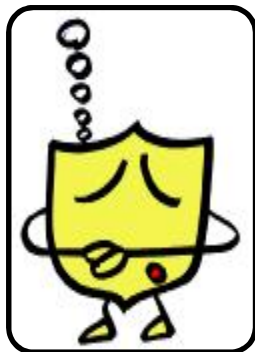
場 所：岡山南支援学校 プレイルーム

参加予定者：本校学区の保・幼・小・中学校の教職員及び本校教職員

定員 120名

7/8(金)

締め切り!



～ 申し込みについて ～

- 別紙の「申し込み用紙」をご記入のうえ、7月8日(金)までに、FAX, e-mailまたは、郵送でお申し込み下さい。

FAX : 086-298-1092

e-mail : minamisien01@pref.okayama.jp

郵送 : 〒701-0212 岡山市南区内尾 721-3

職員研修係 高尾 宛

- e-mailで申し込む場合は、「申し込み用紙」の記入事項を入力のうえ、送信してください。
- 会場の都合により、定員になりましたら締め切りとさせていただきます。
- 椅子席となりますので、各自バインダーをお持ちください。
- 欠席の場合は下記までご連絡ください・・・
前日まで → FAX 086-298-1092
当日 → TEL 086-298-1090